

Theumaer Fruchtschiefer



Produktsortiment

**„Das Besondere
ist selten genug“**



Natursteinwerk Theuma GmbH
Zum Plattenbruch 6-8
D-08541 Theuma
www.natursteinwerk-theuma.de

Stand: 03/2017

PRODUKTSORTIMENT

- | | |
|---|----------|
| 1. Bodenbelag | Seite 5 |
| Bodenplatten in Bahnen/in Formaten | |
| Sockelleisten | |
| Polygonale Wegeplatten | |
| Spaltstücke | |
| Trittplatten | |
| Pflaster | |
| 2. Stufen | Seite 15 |
| Podeste und Trittstufen | |
| Setzstufen | |
| Massive Blockstufen (siehe 8. Massivarbeiten) | |
| Naturelle Blockstufen (siehe 8. Massivarbeiten) | |
| Gartenstufen (siehe 8. Massivarbeiten) | |
| 3. Abdeckungen | Seite 19 |
| Abdeckplatten | |
| Fensterbänke | |
| Gewände | |
| Schornsteinabdeckungen | |
| Kaminabdeckungen | |
| Arbeitsplatten/Tischplatten | |
| 4. Fassaden / Verblendungen / Wand | Seite 23 |
| Fassadenplatten | |
| Verblendsteine | |
| Schichtenmauerwerk (siehe 7. Mauerwerk) | |
| Wandverkleidungen für Innenbereich | |
| 5. Pfeiler / Säulen / Palisaden | Seite 29 |
| Pfeilersteine | |
| Pfeiler nach Versetzschema | |
| Gartensäulen | |
| Massive Palisaden | |
| 6. Einfassungen | Seite 33 |
| Rasenkanten | |
| Beeteinfassungen | |
| Grabeinfassungen | |

PRODUKTSORTIMENT

- 7. Mauerwerk** Seite 35
- Bruchsteinmauerwerk
 - Hammerrechtes Bruchsteinmauerwerk
 - Trockenmauerwerk „kleinformatig“
 - Geknacktes Mauerwerk
 - Combi-Mauerwerk
 - Gabionenbefüllung
 - Bruchsteinmauerwerk „großformatig“
 - Rustikales Mauerwerk
 - Numeriertes Mauerwerk
 - Schichtenmauerwerk
- 8. Massivarbeiten (ab 8 cm Stärke)** Seite 39
- Massive Blockstufen
 - Naturelle Blockstufen
 - Gartenstufen
 - Massive Palisaden
 - Massive Grabsteine (ohne Schrifteinarbeitung)
- 9. Solitärsteine, Findlinge, Dekosteine** Seite 43
- Stelen (stehend, liegend)
 - Wasserlaufsteine
 - Spaltfelsen
 - Quarzschiefersteine
 - Sitzsteine
- 10. Ziersteine** Seite 47
- gebrochen (200 - 600 mm, 50 - 150 mm, 32 - 56 mm, 8 - 32 mm)
 - getrommelt (200 - 400 mm, 32 - 120 mm, 8 - 32 mm)
- 11. Accessoires** Seite 49
- Bänke, Teelichtsets, Teelichtleisten, Pflanztröge
- 12. Zusätzliche Bearbeitungen** Seite 51
- Oberflächenbearbeitungen
 - Kantenbearbeitungen
 - Unterseitenbearbeitung
 - Rutschschutz
 - Aus-/Einarbeitungen
 - Schnitte
 - Rundungen



Bodenbelag „gebürstet“

Dresden, Residenzschloss, Fürstengalerie in den Staatlichen Kunstsammlungen Dresden

Bild: www.david-brandt.de ©SKD

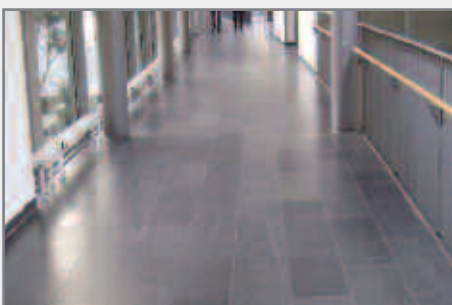
© David-Brandt.de

Theumaer Fruchtschiefer

1. Bodenbelag



Bild: Eberhard Franke Fotografie, Neufahrn



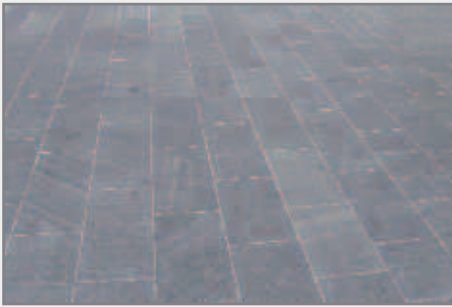
Bodenplatten in Bahnen/in Formaten

Oberfläche:	diamantgeschliffen, feingeschliffen, gebürstet, gesandelt
Kanten:	gesägt
Unterseite:	gesägt
Stärke:	ab 1,5 cm
Größe:	in Bahnen: 20cm, 30 cm oder 40 cm breit, in freien Längen (ca. 30 bis 80 cm)
	in Formaten: 20 cm x 20 cm, 40 cm x 20 cm, 30 cm x 30 cm, 40 cm x 40 cm, 60 cm x 30 cm oder 60 cm x 40 cm (im „Römischen Verband“ auf Anfrage)

Weitere Größen und Stärken auf Anfrage.

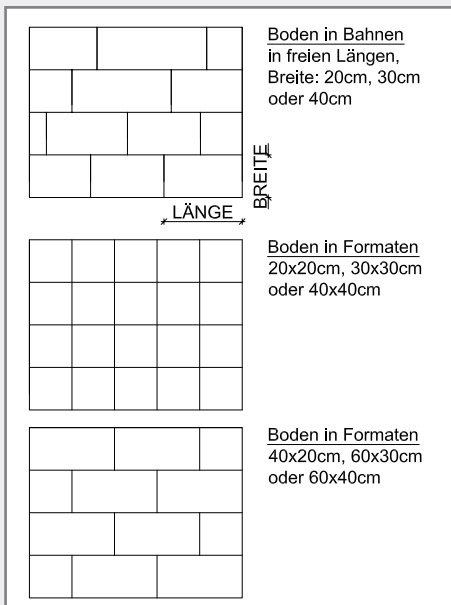


Bodenplatten in Bahnen/in Formaten

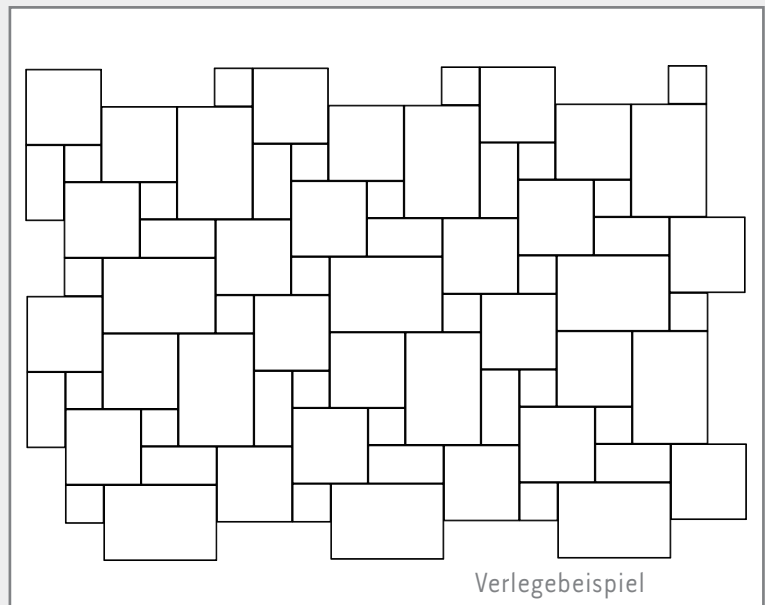


- Oberfläche: geflammt
 Kanten: gesägt
 Unterseite: gesägt
 Stärke: ab 2 cm
 Größe: in Bahnen: 20 cm, 30 cm oder 40 cm breit,
 in freien Längen (ca. 30 bis 80 cm)
 in Formaten: 20 cm x 20 cm, 40 cm x 20 cm,
 30 cm x 30 cm, 40 cm x 40 cm,
 60 cm x 30 cm oder 60 cm x 40 cm
 (im „Römischen Verband“ auf Anfrage)

Weitere Größen und Stärken auf Anfrage.



Boden in Bahnen,
 Boden in Formaten



Boden im „Römischen Verband“

Die Plattenmaße richten sich nach der Fugenbreite und sind individuell herstellbar.

Bodenplatten in Bahnen/in Formaten



Oberfläche: gespalten

Kanten: gesägt

Unterseite: gespalten

Stärke: ab 3 cm

Größe: in Bahnen: 20 cm, 30 cm oder 40 cm breit,
in freien Längen (ca. 30 bis 80 cm)

in Formaten: 20 cm x 20 cm, 40 cm x 20 cm,
30 cm x 30 cm, 40 cm x 40 cm,
60 cm x 30 cm oder 60 cm x 40 cm



Weitere Größen und Stärken auf Anfrage.

Nach der Verlegung sind die Stöße der Platten evtl. nachzuschlagen.



Oberfläche: antik (diamantgeschliffen & getrommelt)

Kanten: gesägt & getrommelt

Unterseite: gesägt & getrommelt

Stärke ab 2 cm

Größe: in Bahnen: 20 cm, 30 cm oder 40 cm breit,
in freien Längen (ca. 30 bis 80 cm)

in Formaten: 20 cm x 20 cm, 40 cm x 20 cm,
30 cm x 30 cm, 40 cm x 40 cm,
60 cm x 30 cm oder 60 cm x 40 cm
(im „Römischen Verband“ auf
Anfrage)



Weitere Größen und Stärken auf Anfrage.



Oberfläche: rustikal (gespalten & getrommelt)

Kanten: gesägt & getrommelt

Unterseite: rustikal (gespalten & getrommelt)

Stärke: ab 3 cm

Größe: in Bahnen: 20 cm, 30 cm oder 40 cm breit,
in freien Längen (ca. 30 bis 80 cm)

in Formaten: 20 cm x 20 cm, 40 cm x 20 cm,
30 cm x 30 cm, 40 cm x 40 cm,
60 cm x 30 cm oder 60 cm x 40 cm

Weitere Größen und Stärken auf Anfrage.



Gartenplatte „gespalten“

Bodenplatten in Bahnen/in Formaten

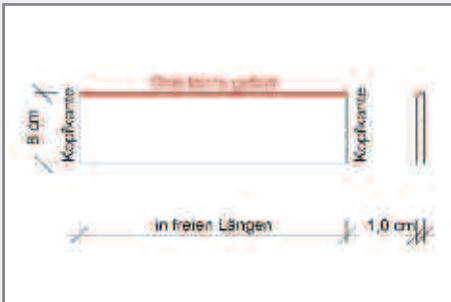
Oberfläche:	gespalten
Kanten:	gesägt
Unterseite:	gespalten
Stärke:	4 cm
Größe:	50 cm x 25 cm (Gartenplatte)

Nach der Verlegung sind die Stöße der Platten evtl. nachzuschlagen.



Gartenplatte „rustikal“

Oberfläche:	rustikal (gespalten & getrommelt)
Kanten:	gesägt & getrommelt
Unterseite:	rustikal (gespalten & getrommelt)
Stärke:	4 cm
Größe:	50 cm x 25 cm



Sockelleisten

Oberfläche: diamantgeschliffen, feingeschliffen, gebürstet

Kanten: Oberkante diamantgeschliffen oder feingeschliffen mit Fase, sonst gesägt (die Kopfkannte kann auf Wunsch diamantgeschliffen oder feingeschliffen sein)

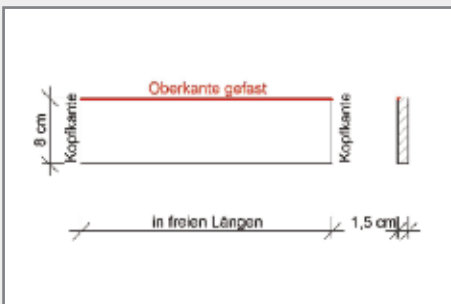
Rückseite: gesägt

Stärke: ab 1 cm

Länge: in freien Längen oder auf Maß geschnitten

Höhe: Standardhöhe 8 cm

Weitere Größen, Stärken und Ausführungen auf Anfrage.



Oberfläche: gesandelt, geflammt

Kanten: Oberkante diamantgeschliffen oder feingeschliffen mit Fase, sonst gesägt (die Kopfkannte kann auf Wunsch diamantgeschliffen oder feingeschliffen sein)

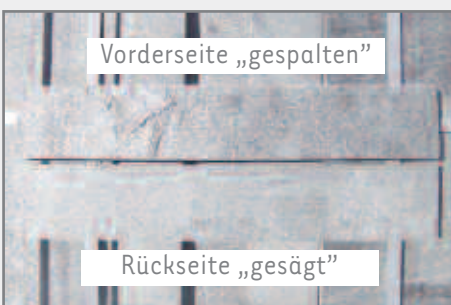
Rückseite: gesägt

Stärke: ab 1,5 cm

Länge: in freien Längen oder auf Maß geschnitten

Höhe: Standardhöhe 8 cm

Weitere Größen, Stärken und Ausführungen auf Anfrage.



Oberfläche: gespalten

Kanten: gesägt

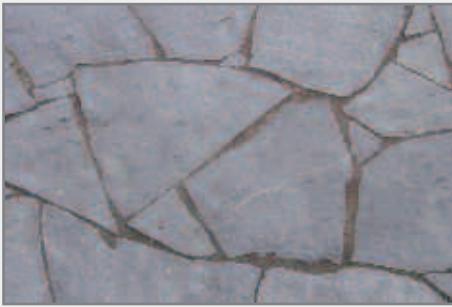
Rückseite: gesägt

Stärke: ab 1,5 cm

Länge: in freien Längen oder auf Maß geschnitten (max. 0,60 m)

Höhe: Standardhöhe 8,5 cm

Weitere Größen, Stärken und Ausführungen auf Anfrage.



ohne Schnittkanten

Polygonale Wegeplatten

- Oberfläche: gespalten
 - Kanten: gebrochen, ohne Schnittkanten
 - Unterseite: gespalten
 - Stärke: ca. 2 cm - 4 cm
 - Größe: unsortiert bis 0,40 m²/Stck
- Weitere Größen und Stärken auf Anfrage.



- Oberfläche: gespalten
 - Kanten: gebrochen, ohne Schnittkanten
 - Unterseite: gespalten
 - Stärke: ca. 2 cm - 5 cm
 - Größe: unsortiert über 0,40 m²/Stck
- Weitere Größen und Stärken auf Anfrage.



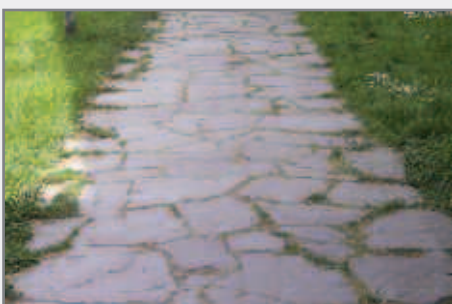
mit einer Schnittkante

- Oberfläche: gespalten
 - Kanten: gebrochen, mit einer Schnittkante
 - Unterseite: gespalten
 - Stärke: ca. 2 cm - 4 cm
 - Größe: unsortiert bis 0,40 m²/Stck
- Weitere Größen und Stärken auf Anfrage.

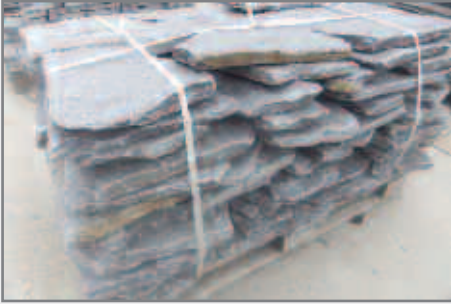


„Kleinformatige Wegeplatten“

- Oberfläche: gespalten
 - Kanten: gebrochen, ohne Schnittkanten
 - Unterseite: gespalten
 - Stärke: ca. 2 cm - 4 cm
 - Größe: unsortiert bis ca. 0,20 m²/Stck
- Weitere Größen und Stärken auf Anfrage



Alle o. g. Sorten können auch miteinander kombiniert werden (Platten mit einer Schnittkante für die Randbegrenzung und Platten ohne Schnittkanten zum Ausfüllen der Fläche).



Polygonale Wegeplatten

Oberfläche: rustikal (gespalten & getrommelt)

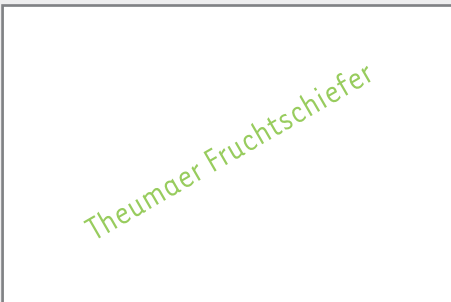
Kanten: gebrochen & getrommelt

Unterseite: rustikal (gespalten & getrommelt)

Stärke: ca. 2 cm - 4 cm

Größe: unsortiert bis 0,40 m²/Stck

Weitere Größen und Stärken auf Anfrage.



Oberfläche: rustikal (gespalten & getrommelt)

Kanten: gebrochen & getrommelt

Unterseite: rustikal (gespalten & getrommelt)

Stärke: ca. 2 cm - 4 cm

Größe: unsortiert bis 0,20 m²/Stck

Weitere Größen und Stärken auf Anfrage.



Spaltstücke

Oberfläche: gespalten

Kanten: gebrochen, ohne Schnittkanten

Unterseite: gespalten

Stärke: ca. 1 cm - 2 cm

Größe: unsortiert bis 0,10 m²/Stck

Weitere Größen und Stärken auf Anfrage



4 gebrochene Kanten

Trittplatten

- Oberfläche: gespalten
- Kanten: gebrochen
- Unterseite: gespalten
- Stärke: ca. 2 cm - 4 cm
- Größe: ca. 0,10 m²/Stck oder
ca. 0,20 m²/Stck
(relativ gleichmäßig Länge:Breite)



2 gesägte Kanten, 2 gebrochene Kanten

- Oberfläche: gespalten
- Kanten: 2 gesägte Kanten, 2 gebrochene Kanten
- Unterseite: gespalten
- Stärke: ca. 2 cm - 4 cm
- Größe: ca. 33 cm oder 43 cm breit
ca. 30 cm bis 50 cm lang



ca. 33 x 33 cm



ca. 43 x 43 cm



ca. 33 x 50 cm



ca. 43 x 50 cm

Pflaster



Oberfläche: gespalten
 Kanten: gesägt
 Unterseite: gespalten
 Stärke: 6 cm oder 8 cm
 Größe: 20 cm x 10 cm oder
 20 cm x 20 cm

20 x 20				

20 x 10				

Weitere Größen und Stärken auf Anfrage.
 Nach Verlegung sind die Stöße des Pflasters evtl. nachzuschlagen.



Oberfläche: diamantgeschliffen, gebürstet,
 gesandelt, geflammt
 Kanten: gesägt
 Unterseite: gesägt
 Stärke: 6 cm oder 8 cm
 Größe: 20 cm x 10 cm oder
 20 cm x 20 cm

20 x 20				

20 x 10				

Weitere Größen und Stärken auf Anfrage.



Oberfläche: rustikal (gespalten
 & getrommelt)
 Kanten: gesägt & getrommelt
 Unterseite: rustikal (gespalten
 & getrommelt)
 Stärke: 6 cm oder 8 cm
 Größe: 20 cm x 10 cm oder 20 cm x 20 cm



Weitere Größen und Stärken auf Anfrage.



Oberfläche: antik (diamantgeschliffen & getrommelt)
 Kanten: gesägt und getrommelt
 Unterseite: gesägt und getrommelt
 Stärke: 6 cm oder 8 cm
 Größe: 20 cm x 10 cm oder
 20 cm x 20 cm

Weitere Größen und Stärken auf Anfrage.

Pflaster



- Oberfläche: gespalten
- Kanten: geknackt (z.T. gesägt)
- Unterseite: gespalten
- Stärke: 6 cm - 10 cm
- Größe: Kantenlängen ca. 12 cm x ca. 12 cm

Weitere Größen und Stärken auf Anfrage.
Nach Verlegung sind die Stöße des Pflasters evtl. nachzuschlagen.



- Oberfläche: rustikal (gespalten & schwach getrommelt)
- Kanten: geknackt (z.T. gesägt) und schwach getrommelt
- Unterseite: rustikal (gespalten & schwach getrommelt)
- Stärke: 6 cm - 10 cm
- Größe: Kantenlängen ca. 12 cm x ca. 12 cm

Weitere Größen und Stärken auf Anfrage.



- Oberfläche: rustikal (gespalten & stark getrommelt)
- Kanten: geknackt (z.T. gesägt) und stark getrommelt
- Unterseite: rustikal (gespalten & stark getrommelt)
- Stärke: 6 cm - 10 cm
- Größe: Kantenlängen ca. 12 cm x ca. 12 cm

Weitere Größen und Stärken auf Anfrage.

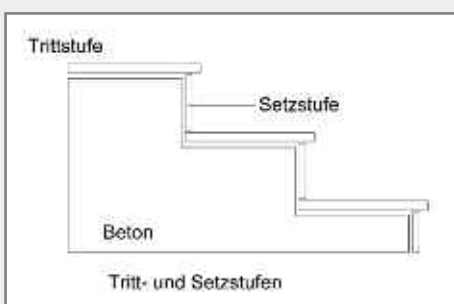
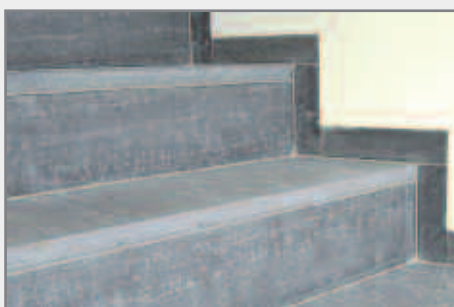
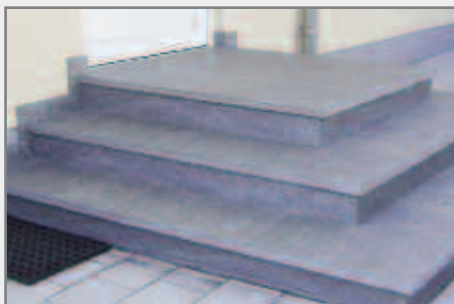




Tritt- und Setzstufen „diamantgeschliffen“

Theumaer Fruchtschiefer

2. Stufen



Podeste und Trittstufen

Oberfläche: diamantgeschliffen, feingeschliffen, gebürstet, gesandelt oder geflammt

Kanten: diamantgeschliffen, feingeschliffen, gesandelt, gestochen* (ab 5 cm Stärke) oder gesägt (die Kopfkante kann auf Wunsch diamantgeschliffen, feingeschliffen oder gesandelt sein)

Unterseite: gesägt

Stärke: ab 2 cm

Größe: Länge bis max. 240 cm, Breite bis max. 120 cm

Winkelstufen in verschiedenen Ausführungen auf Anfrage.
Weitere Größen und Stärken auf Anfrage.

Setzstufen

Oberfläche: diamantgeschliffen, feingeschliffen, gebürstet, gesandelt oder geflammt

Kanten: gesägt (die Kopfkante kann auf Wunsch diamantgeschliffen, feingeschliffen oder gesandelt sein)

Rückseite: gesägt

Stärke: ab 2 cm

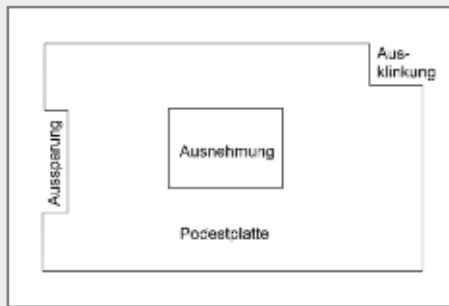
Größe: Länge bis max. 200 cm

Weitere Größen und Stärken auf Anfrage.

* Hinweis für gestochene Kante siehe 12. Zusätzliche Bearbeitungen



gerundete Stufen



Weitere Bearbeitungen, wie z. B. Ausnehmungen für Abstreifer, Ausklüpfungen oder Aussparungen sowie Rundungen können ein- bzw. angearbeitet werden



gewendelte Stufen



Trittstufe mit „Edelstahl-Profil“

Auch diverse rutschhemmende Zusatzbearbeitungen, wie z.B. „Rutschkante sandeln“ oder „Edelstahl-Profil“ können eingearbeitet werden (Punkt 12 Zusätzliche Bearbeitungen).

Podeste und Trittstufen

- Oberfläche: gespalten
- Kanten: gesägt oder gestochen* (ab 5 cm Stärke) und egalisiert
- Unterseite: gespalten
- Stärke: ab 3 cm
- Größe: Länge bis 100 cm, Breite bis 40 cm

Weitere Größen und Stärken auf Anfrage.

Hinweis:

Bei Bedarf wird ein Ober- bzw. Unterlager für die Aufnahme der Setzstufen angearbeitet.

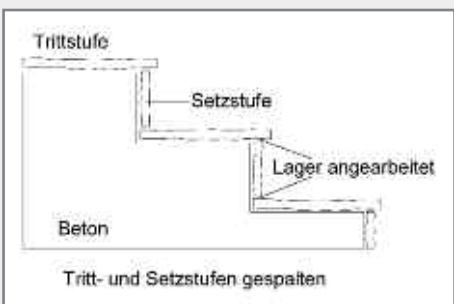


Setzstufen

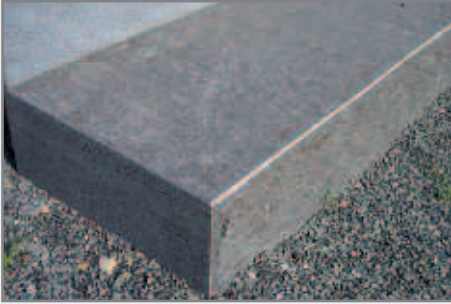
- Oberfläche: gespalten
- Kanten: gesägt
- Rückseite: gespalten
- Stärke: ab 3 cm
- Größe: Länge bis max. 100 cm

Weitere Größen und Stärken auf Anfrage.

* Hinweis für gestoichene Kante siehe 12. Zusätzliche Bearbeitungen



Massive Blockstufen (siehe Punkt 8 Massivarbeiten)



Naturrelle Blockstufen (siehe Punkt 8 Massivarbeiten)



Gartenstufen (siehe Punkt 8 Massivarbeiten)





Abdeckplatten „gespalten & bossiert“ mit gestochener Kante ohne Beiz, Trockenmauerwerk „kleinformig“

Theumaer Fruchtschiefer

3. Abdeckungen

Abdeckplatten

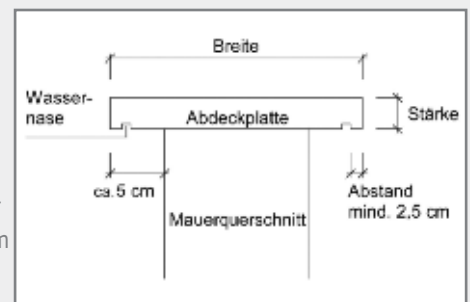


- Oberfläche: diamantgeschliffen, feingeschliffen, gebürstet, gesandelt oder geflammt
- Kanten: diamantgeschliffen, feingeschliffen, gesandelt, gestochen* (ab 5 cm Stärke) oder gesägt
- Unterseite: gesägt, wahlweise mit oder ohne Wassernase
- Stärke: ab 2 cm
- Größe: Standardbreiten: ab 15 cm (aller 2,5 cm) bis 40 cm
Standardlängen: bis 200 cm
max. Einzellänge: bis 240 cm

Weitere Größen und Stärken auf Anfrage.

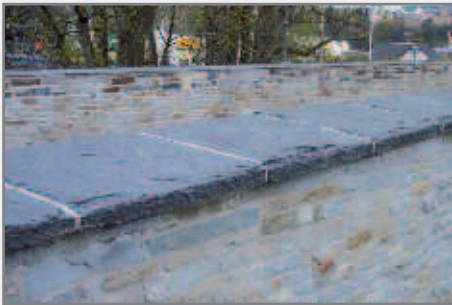
Zusätzliche Bearbeitungen siehe Punkt 12.

Hinweis:
Der Plattenüberstand zur aufgehenden Wand sollte ca. 5 cm betragen (siehe auch Skizze).



* Hinweis für gestochene Kante siehe 12. Zusätzliche Bearbeitungen

Abdeckplatten



Oberfläche: gespalten & bossiert

Kanten: gesägt oder gestochen* (ab 5 cm Stärke) und egalisiert

Unterseite: gespalten, wahlweise mit oder ohne Wassernase

Stärke: ab 3 cm (bis 40 cm breit)
ab 4 cm (über 40 cm breit)

Größe: Standardbreiten: 25 cm (aller 5 cm) bis 60 cm
Standardlängen: 30 cm (aller 10 cm) bis 100cm

Weitere Größen und Stärken auf Anfrage.

* Hinweis für gestochene Kante siehe 12. Zusätzliche Bearbeitungen



„Naturelle Abdeckplatte“

Oberfläche: gespalten

Kanten: Vorderkante naturell, sonst gesägt, gebrochen oder naturell

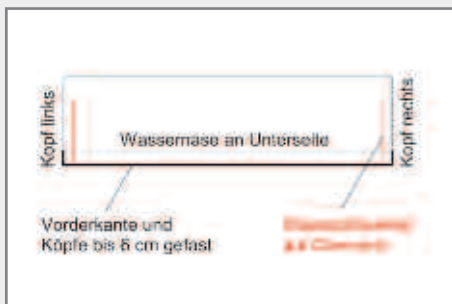
Unterseite: gespalten

Größen und Stärken auf Anfrage.

Fensterbänke



- Oberfläche: diamantgeschliffen, feingeschliffen, gebürstet, gesandelt oder geflammt
- Kanten: Vorderkante und Köpfe (bis 6 cm) gefast und diamantgeschliffen, feingeschliffen oder gesandelt, sonst gesägt
- Unterseite: gesägt, wahlweise mit oder ohne Wassernase
- Stärke: ab 2 cm
- Größe: Standardbreiten: ab 15 cm (aller 2,5 cm) bis 40 cm
Standardlängen: bis 200 cm
max. Einzellänge: bis 240 cm



Weitere Größen und Stärken auf Anfrage.
Zusätzliche Bearbeitungen siehe Punkt 12.

Hinweis: Es besteht die Möglichkeit, zusätzlich zur unterseitigen Wassernase auf der Oberfläche sogenannte Wasserabweiser (ca. 3,5 cm v. Rand) einzufräsen.

Gewände



- Oberfläche: diamantgeschliffen, feingeschliffen, gebürstet, gesandelt oder geflammt
- Kanten: diamantgeschliffen, feingeschliffen, gesandelt, gestochen* (ab 5 cm Stärke) oder gesägt
- Unterseite: gesägt
- Stärke: ab 2 cm
- Größe: Standardbreiten: ab 15 cm (aller 2,5 cm) bis 40 cm
Standardlängen: bis 200 cm
max. Einzellänge: bis 240 cm

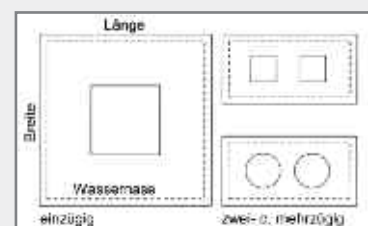
Weitere Größen und Stärken auf Anfrage.

* Hinweis für gestochene Kante siehe 12. Zusätzliche Bearbeitungen

Schornsteinabdeckungen



- Oberfläche: gesägt
- Kanten: gesägt
- Unterseite: gesägt, wahlweise mit oder ohne Wassernase



Größen und Stärken auf Anfrage. (Abzüge eckig oder rund)



Kaminabdeckungen

- Oberfläche: diamantgeschliffen, feingeschliffen, gebürstet, gesandelt oder geflammt
- Kanten: diamantgeschliffen, feingeschliffen, gesandelt, gestochen* mit Beiz (ab 5 cm Stärke) oder gesägt
- Unterseite: gesägt
- Stärke: ab 2 cm
- Größe: Breiten: bis ca. 120 cm
Standardlängen: bis 200 cm
max. Einzellänge: bis 240 cm

Weitere Bearbeitungen, wie z. B. Ausnehmungen, Ausklinkungen oder Aussparungen können nach Schablone oder Zeichnung ein- bzw. angearbeitet werden (siehe Punkt 12 Zusätzliche Bearbeitungen).

* Hinweis für gestochene Kante siehe 12. Zusätzliche Bearbeitungen



Arbeitsplatten/Tischplatten



- Oberfläche: diamantgeschliffen, feingeschliffen, gebürstet, gesandelt oder geflammt
- Kanten: diamantgeschliffen, feingeschliffen, gesandelt oder gesägt
- Unterseite: gesägt
- Stärke: ab 2 cm
- Größe: Breiten: bis ca. 120 cm
Standardlängen: bis 200 cm
max. Einzellänge: bis 240 cm

Weitere Bearbeitungen, wie z. B. Ausnehmungen, Ausklinkungen oder Aussparungen können nach Schablone oder Zeichnung ein- bzw. angearbeitet werden (siehe Punkt 12 Zusätzliche Bearbeitungen).





Fassadenplatten „geflammt“

Theumaer Fruchtschiefer 4. Fassaden/Verblendungen/Wand

Fassadenplatten

Oberfläche: diamantgeschliffen, feingeschliffen, gebürstet, gesandelt oder geflammt

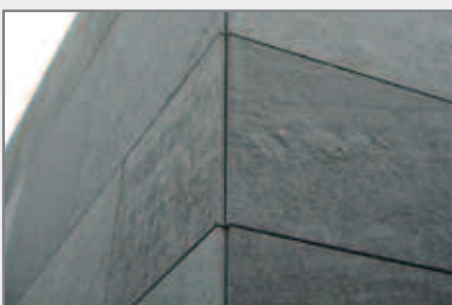
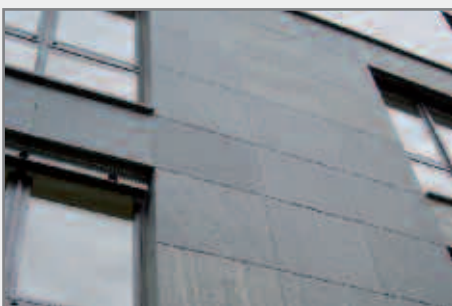
Kanten: diamantgeschliffen, feingeschliffen, gesandelt oder gesägt

Rückseite: gesägt

Stärke: ab 2 cm

Größe: Einzelplatten bis 0,50 m²/Stck oder Einzelplatten über 0,50 m²/Stck

Weitere Bearbeitungen siehe Punkt 12.



Fassadenplatten



- Oberfläche: gespalten & bossiert
- Kanten: gesägt und egalisiert
- Rückseite: gespalten
- Stärke: ab 3 cm
- Größe: Einzelplatten bis ca. 60 cm x 30 cm

Weitere Größen auf Anfrage.
Weitere Bearbeitungen siehe Punkt 12.



- Oberfläche: gespalten
- Kanten: gesägt
- Rückseite: gespalten
- Stärke: ab 3 cm
- Größe: Einzelplatten bis ca. 60 cm x 30 cm

Weitere Größen auf Anfrage.
Weitere Bearbeitungen siehe Punkt 12.



Verblendsteine

Wir empfehlen ein Mischungsverhältnis von 8,5 : 18 cm hohen Verblendsteinen von 1 : 3.

Oberfläche: gespalten & bossiert (kaum brauner Farbanteil)

Kanten: gesägt und egalisiert

Rückseite: gespalten

Stärke: 1,5 cm oder 3 cm

Höhe: 8,5 cm oder 18 cm

Längen: in freien Längen von 20 bis 70 cm oder auf gewünschte Länge gesägt

Weitere Größen und Stärken auf Anfrage.

Weitere Bearbeitungen siehe Punkt 12.



Oberfläche: gespalten (kaum brauner Farbanteil)

Kanten: gesägt

Unterseite: gespalten

Stärke: ca. 1,5 cm oder ca. 3 cm

Höhe: 8,5 cm oder 18 cm

Längen: in freien Längen von 20 bis 70 cm oder auf gewünschte Länge gesägt

Weitere Größen und Stärken auf Anfrage.

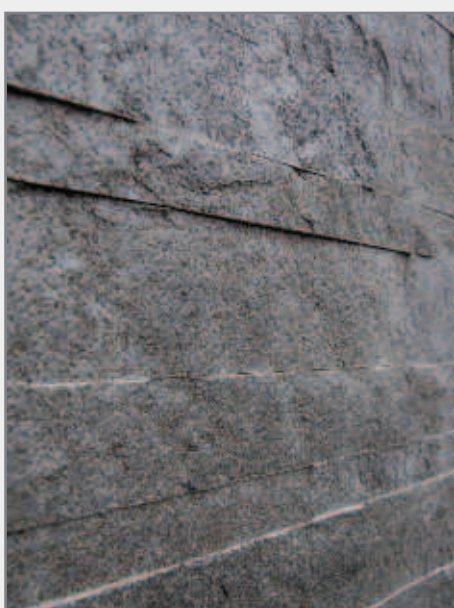
Schichtenmauerwerk (siehe Punkt 7 Mauerwerk)



Wandverkleidungen für Innenbereich



- Vorderseite: gebürstet, geflammt
- Kanten: Kanten gesägt
- Rückseite: gesägt
- Stärke: 1,5 cm und 2 cm stark
- Größe: 3 cm, 5 cm, 7 cm hoch, in freien Längen



- Vorderseite: gespalten
- Kanten: Kanten gesägt
- Rückseite: gespalten
- Stärke: 1,5 cm stark
- Größe: 3 cm, 5 cm, 7 cm hoch, in freien Längen



Wandverkleidungen für Innenbereich



Oberfläche: diamantgeschliffen, feingeschliffen, gebürstet, gesandelt oder geflammt

Kanten: diamantgeschliffen, feingeschliffen, gesandelt, gestochen* mit Beiz (ab 5 cm Stärke) oder gesägt

Unterseite: gesägt

Stärke: ab 2 cm

Größe¹: Breiten: bis ca. 120 cm
 Standardlängen: bis 200 cm
 max. Einzellänge: bis 240 cm



Weitere Bearbeitungen, wie z. B. Ausnehmungen, Ausklinkungen oder Aussparungen können nach Schablone oder Zeichnung ein- bzw. angearbeitet werden (siehe Punkt 12 Zusätzliche Bearbeitungen)

* Hinweis für gestochene Kante siehe 12. Zusätzliche Bearbeitungen



Pfeiler nach Versetzschema

Theumaer Fruchtschiefer

5. Pfeiler/Säulen/Palisaden

Pfeilersteine



Vorderseite: gespalten & bossiert, z.T. mit braunem Farbanteil

Kanten: gesägt und egalisiert oder gestochen*

Rückseite: gespalten

Stärke: ca. 5 cm

Größe: Standardhöhen 8,5 und 18 cm hoch
 Pfeiler 30 x 30 cm: Standardlänge 24 cm
 Pfeiler 40 x 40 cm: Standardlänge 34 cm
 Pfeiler 50 x 50 cm: Standardlänge 44 cm

Weitere Größen und Stärken auf Anfrage.

Zusätzliche Kantenbearbeitungen und Arbeitsgänge siehe Punkt 12.

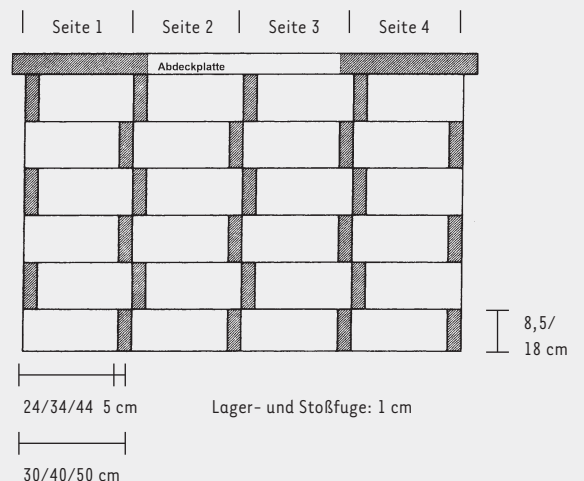
Die benötigten Abdeckplatten finden Sie unter Punkt 3.



Hinweise:

Es besteht die Möglichkeit, den jeweils sichtbaren Kopf zu stechen, um den natürlichen Charakter insgesamt zu gewinnen (siehe Punkt 12 Zusätzliche Bearbeitungen).

* Hinweis für gestochene Kante siehe 12. Zusätzliche Bearbeitungen



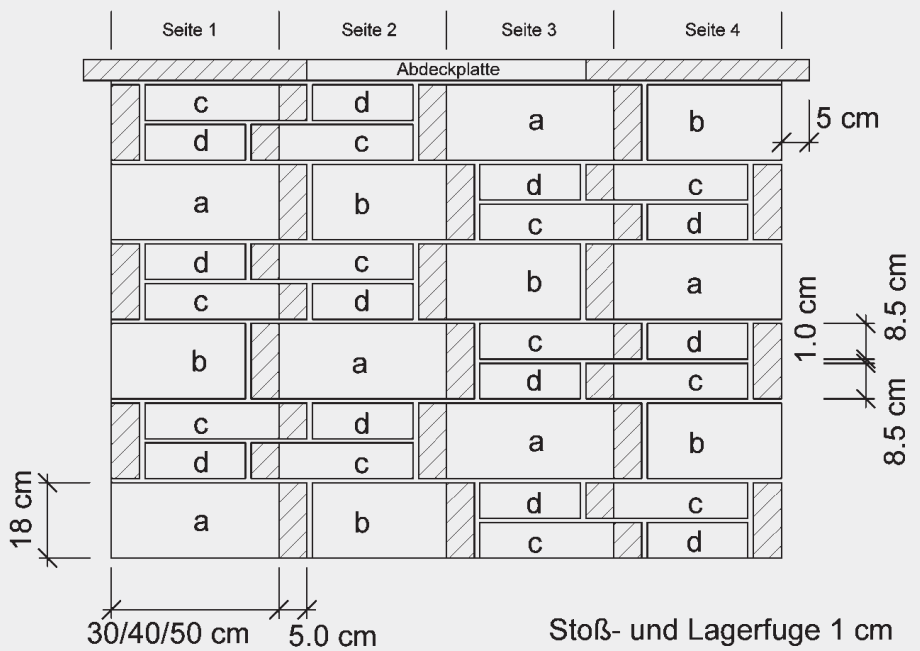
Pfeiler nach Versetzschema



- Vorderseite: gespalten & bossiert
und/oder naturell (aus dem natürlichem
Kluftsystem, braun, weiß, grün)
- Kanten: gesägt oder gestochen* und egalisiert
- Rückseite: gespalten
- Stärke: ca. 5 cm
- Größe: 40 x 40 cm: a = 40 x 18 cm
b = 34 x 18 cm
c = 34 x 8,5 cm
d = 28 x 8,5 cm
(d = auf Wunsch naturell)
- 30 x 30 cm: a = 30 x 18 cm
b = 24 x 18 cm
c = 24 x 8,5 cm
d = 18 x 8,5 cm
(d = auf Wunsch naturell)

Zusätzliche Kantenbearbeitungen und Arbeitsgänge siehe Punkt 12.

* Hinweis für gestochene Kante siehe 12. Zusätzliche Bearbeitungen



Die benötigten Abdeckplatten finden Sie unter Punkt 3.

Es besteht auch die Möglichkeit, einen individuellen Pfeiler (z. B. Eckpfeiler) als numerierte Variante zu erhalten (siehe Punkt 7 Mauerwerk).

Weitere Größen und Stärken auf Anfrage.



Gartensäulen

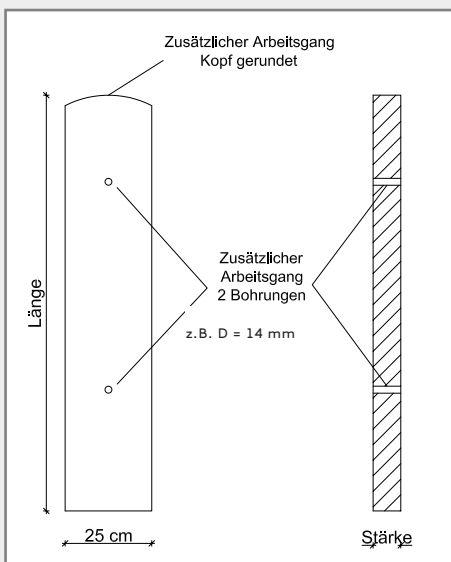


- Vorderseite: gespalten & bossiert
- Kanten: gesägt oder gestochen* und egalisiert
- Rückseite: gespalten & bossiert
- Stärke: 6 cm oder 8 cm
- Größe: Standardlänge 100 cm, 150 cm, 175 cm, 200 cm
Standardbreite 25 cm

Weitere Größen und Stärken auf Anfrage.

Hinweise:

Es besteht die Möglichkeit, den Kopf zu runden und Bohrungen einzuarbeiten oder die sichtbaren Kanten zu stechen*, um einen rustikalen Charakter zu erzielen.



* Hinweis für gestochene Kante siehe 12. Zusätzliche Bearbeitungen

Massive Palisaden (siehe Punkt 8 Massivarbeiten)





Grabeinfassung „diamantgeschliffen“

Theumaer Fruchtschiefer

6. Einfassungen



Rasenkanten

Vorderseite: gespalten

Kanten: gesägt (auf Wunsch kann die Oberkante egalisiert werden)

Rückseite: gespalten

Stärke: ca. 3 cm

Größe: Standardlänge 70 cm, 80 cm, 90 cm und 100 cm, Standardhöhe 18 cm



Weitere Größen und Stärken auf Anfrage.
Zusätzliche Bearbeitungen siehe Punkt 12.

Beeteinfassungen

Vorderseite: gespalten

Kanten: gesägt (auf Wunsch kann die Oberkante egalisiert werden)

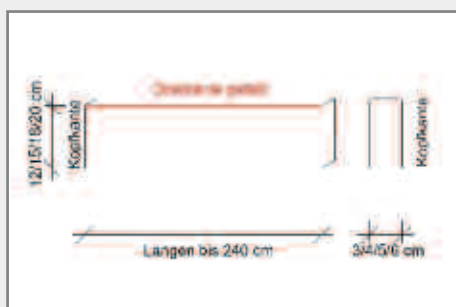
Rückseite: gespalten

Stärke: ca. 3 cm

Größe: Standardlänge 70 cm, 80 cm, 90 cm und 100 cm, Standardhöhe 25 cm



Weitere Größen und Stärken auf Anfrage.
Zusätzliche Bearbeitungen siehe Punkt 12.



Grabeinfassungen

- Vorderseite: diamantgeschliffen, feingeschliffen, gebürstet, geflammt oder gesandelt
- Kanten: Oberkante gefast und diamantgeschliffen, feingeschliffen oder gesandelt, sonst Kanten gesägt (die Kopfkante kann auf Wunsch diamantgeschliffen, feingeschliffen oder gesandelt sein) oder Oberkante/Köpfe gestochen* (ab 5 cm Stärke)
- Rückseite: gesägt
- Stärke: ab 3 cm
- Größe: Standardhöhen 12 cm, 15 cm, 18 cm und 20 cm
Standardlängen bis 200 cm
max. Einzellänge bis 240 cm

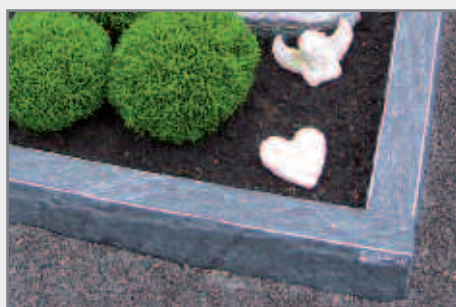
Weitere Größen und Stärken auf Anfrage.

Zusätzliche Bearbeitungen und Arbeitsgänge siehe Punkt 12.

Hinweis:

Sockel- und Grabsteine finden Sie unter Punkt 8 Massivarbeiten

* Hinweis für gestochene Kante siehe 12. Zusätzliche Bearbeitungen



- Vorderseite: gespalten
- Kanten: gesägt oder gestochen* (ab 5 cm Stärke) und egalisiert
- Rückseite: gespalten
- Stärke: ab 3 cm
- Größe: Standardhöhen 12 cm, 15 cm, 18 cm und 20 cm
Standardlängen bis 100 cm

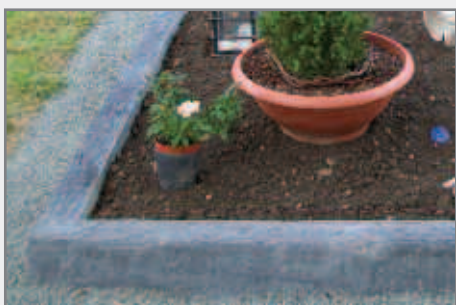
Weitere Größen und Stärken auf Anfrage.

Zusätzliche Bearbeitungen und Arbeitsgänge siehe Punkt 12.

Hinweis:

Sockel- und Grabsteine finden Sie unter Punkt 8 Massivarbeiten

* Hinweis für gestochene Kante siehe 12. Zusätzliche Bearbeitungen





Trockenmauerwerk „kleinformatig“

Theumaer Fruchtschiefer

7. Mauerwerk



Bruchsteinmauerwerk

mit hohem Anteil an farbigen Ansichtsflächen aus dem natürlichen Kluftsysteem (braun, weiß, grün)

Schichthöhe: bis 15 cm

Einbautiefe: ca. 15 - 30 cm oder
ca. 7 - 15 cm

in freien Längen



Hammerrechtes Bruchsteinmauerwerk

quaderförmig zugearbeitete Bruchsteine, mit hohem Anteil an farbigen Ansichtsflächen aus dem natürlichen Kluftsysteem (braun, weiß, grün)

Schichthöhe: bis 15 cm

Einbautiefe: ca. 15 - 30 cm oder
ca. 7 - 15 cm

in freien Längen



Trockenmauerwerk „kleinformig“

kaum Farbanteil

Schichthöhe: bis 8 cm oder
bis 15 cm

Einbautiefe: bis ca. 30 cm

in freien Längen



Geknacktes Mauerwerk

geknackte Ansichtsflächen, kaum Farbanteil

Schichthöhe: bis 10 cm oder
10 - 20 cm

Einbautiefe: bis ca. 20 cm

in freien Längen



Combi-Mauerwerk

quaderförmig zugearbeitete Bruchsteine, mit ca. 35% Farbanteil
aus dem natürlichen Kluftsystem (braun, weiß, grün)

Schichthöhen: 6 - 8 cm und 12 - 16 cm

Einbautiefe: bis 20 cm

in freien Längen



Gabionenbefüllung (ohne Gabione)



Zum Befüllen kann Trockenmauerwerk, Bruchsteinmauerwerk, Geknacktes Mauerwerk, Combi-Mauerwerk oder Hammerrechtes Bruchsteinmauerwerk verwendet werden.

Zum Hinterfüllen empfehlen wir Ziersteine ca. 50 - 150 mm (Maschenweite der Gabione beachten).



Bruchsteinmauerwerk „großformatig“

mit hohem Anteil an farbigen Ansichtsflächen aus dem natürlichen Kluftsystem(braun, weiß, grün)

Schichthöhen: ca. 30 - 50 cm

Einbautiefe: ca. 30 - 100 cm

Längen: ca. 50 - 150 cm

Die Hinterkante kann gesägt sein und die Kopfseiten können abgebohrt sein.

Weitere Größen und Stärken auf Anfrage.



Rustikales Mauerwerk



mit ca. 50% Farbanteil (braun, weiß, grün) aus dem natürlichen Kluftsystem

Schichthöhen: 8,5 cm, 18 cm und 27,5 cm
im Mischungsverhältnis 1:2:1

Einbautiefe: bis 15 cm

in freien Längen, Kanten umlaufend gesägt

Die Steine können werkseitig nummeriert werden, um bauseitige Bearbeitung zu vermeiden (siehe auch Numeriertes Mauerwerk).

Zusätzliche Bearbeitungen wie z.B. gestochene Köpfe siehe Punkt 12.



Numeriertes Mauerwerk



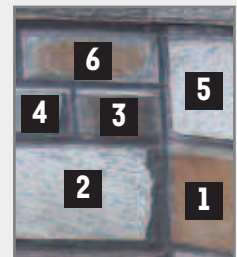
mit hohem Farbanteil (braun, weiß, grün) aus dem natürlichen Kluftsystem

Schichthöhen: 8,5 cm, 18 cm und 27,5 cm
im Mischungsverhältnis 1:2:1

Einbautiefe: bis 15 cm

in abgepaßten Längen, Kanten umlaufend gesägt

Zusätzliche Bearbeitungen wie z.B. gestochene Köpfe siehe Punkt 12.



mit Versetzplan (numeriert)

Schichtenmauerwerk



Oberfläche: gespalten & bossiert, z.T. mit braunem Farbanteil aus dem natürlichem Kluftsystem

Kanten: gesägt und egalisiert

Rückseite: gespalten

Schichthöhe: 8,5 cm, 18 cm und 27,5 cm im
Mischungsverhältnis 1:2:1

Einbautiefe: bis 8 cm oder 8 bis 12 cm

Länge: in freien Längen von 20 bis 70 cm

Weitere Größen und Stärken auf Anfrage (siehe auch Punkt 7 Mauerwerk). Zusätzliche Bearbeitungen wie z.B. gestochene Köpfe siehe Punkt 12.

Verblender und Fassaden siehe Punkt 4.





Massive Blockstufen „gespalten“, Vorderkante „gestochen“*

Theumaer Fruchtschiefer

8. Massivarbeiten

Massive Blockstufen



Oberfläche: diamantgeschliffen, feingeschliffen, gebürstet, gesandelt oder geflammt

Kanten: diamantgeschliffen, feingeschliffen, gesandelt, gestochen* (mit Beiz) oder gesägt

Unterseite: gesägt

Größe: auf Anfrage, ab 8 cm Stärke

* Hinweis für gestochene Kante siehe 12. Zusätzliche Bearbeitungen



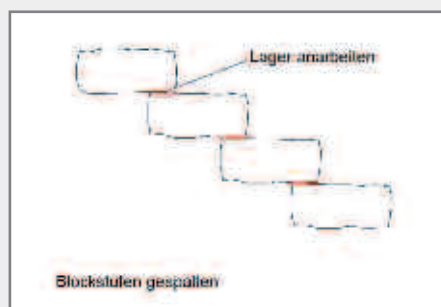
Oberfläche: gespalten

Kanten: gesägt oder gestochen* (mit oder ohne Beiz) und egalisiert

Unterseite: gespalten

Größe: auf Anfrage, ab 8 cm Stärke

* Hinweis für gestochene Kante siehe 12. Zusätzliche Bearbeitungen



Hinweis:

Bei Bedarf wird ein Ober- bzw. Unterlager für die Aufnahme der weiteren Stufen angearbeitet.

Naturrelle Blockstufen



Natürlich gebrochene, anfallende Stücke, zum Teil mit farbigen Flächen aus dem natürlichen Kluftsystem (braun, weiß, grün), werden auf das gewünschte Cirka-Maß zugearbeitet. Die Hinterkante kann zum Teil gesägt sein und die Kopfseiten können auf die gewünschte Steinlänge abgebohrt bzw. gebrochen sein.

Toleranzen in den entsprechenden Abmaßen sind somit unvermeidlich.



Als Standard empfehlen wir eine Höhe von ca. 15 cm und eine Breite von ca. 30-40 cm. Längen bis zu 200 cm sind möglich.

Gartenstufen



Oberfläche: gespalten

Kanten: Vorderkante meist naturell (z.B. braun, weiss, grün), Köpfe geknackt/gebrochen, Hinterkante naturell oder gesägt

Unterseite: gespalten

Größe: Ca.-Maß 60 cm -120 cm x 33 cm x 15 cm



Massive Palisaden



- Vorderseite: gespalten & bossiert
- Kanten: gesägt oder gestochen* und egalisiert
- Rückseite: gespalten & bossiert
- Stärke: ab 8 cm
- Größe: Standardlänge 100 cm, 150 cm, 175 cm, 200 cm
Standardbreite 25 cm



Weitere Größen und Stärken auf Anfrage.



* Hinweis für gestochene Kante siehe 12. Zusätzliche Bearbeitungen



- Vorderseite: gespalten
- Kanten: gesägt oder gestochen*
- Rückseite: gespalten
- Stärke: ab 8 cm
- Größe: Standardlänge 100 cm, 150 cm, 175 cm, 200 cm
Standardbreite 25 cm



Weitere Größen und Stärken auf Anfrage.

* Hinweis für gestochene Kante siehe 12. Zusätzliche Bearbeitungen

Massive Grabsteine (ohne Schrifteinarbeitung)

Oberflächen, Größen und Stärken auf Anfrage

Einfassungen finden Sie unter Punkt 6.





Wasserlaufsteine

Theumaer Fruchtschiefer

9. Solitärsteine, Findlinge, Dekosteine

Stelen

natürlich gebrochene Solitärsteine zum Teil mit farbigen Flächen aus dem natürlichen Kluftsystem (braun, weiß, grün)
Zur dekorativen Gestaltung, z. B. Verwendung als Begrenzungssteine, Werbeträger oder für Bachläufe geeignet.

Abmessungen: Länge ca. 150 cm bis 400 cm
Breite ca. 50 cm bis 80 cm
Dicke ca. 30 cm bis 50 cm

Hinweis:

Auf Wunsch kann eine Standfuge (Sägeschnitt) angebracht werden.



Foto: Carolin Tietz, Eichenau

Stelen (stehend)



Stelen (liegend)



Wasserlaufsteine

(auf Anfrage)



Bild: Gartengestaltung Ralf Grothe GmbH,
68723 Schwetzingen

Spaltfelsen



naturbelassene Solitärsteine in unterschiedlichen Farbnuancen (braun, weiß, grün) zur Gestaltung von Garten- und Landschaftsbereichen

Abmessungen: Länge bis ca. 200 cm
Breite ca. 40 - 80 cm
Höhe bis ca. 100 cm

Auf Wunsch kann eine Standfuge (Sägeschnitt) angebracht werden.



Quarzschiefersteine

aus Gesteinsschichten mit hohem Quarzanteil, zur dekorativen Gestaltung hervorragend geeignet



Sitzsteine

auf Anfrage





Ziersteine „gebrochen“ und Stelen liegend

Theumaer Fruchtschiefer

10. Ziersteine

„gebrochen“



ca. 200 - 600 mm



ca. 50 - 150 mm



ca. 32 - 56 mm



ca. 8 - 32 mm

Ziersteine „gebrochen“ bieten wir (ungewaschen)

- im Big Bag gefüllt (50 - 150 mm, 32 - 56 mm, 8 - 32 mm) und
- lose (200 - 600 mm, 50 - 150 mm, 32 - 56 mm, 8 - 32 mm) an.

„getrommelt“



ca. 200 - 400 mm



ca. 32 - 120 mm



ca. 8 - 32 mm

Ziersteine „getrommelt“ bieten wir im Big Bag gefüllt (200 - 400 mm, 32 - 120 mm, 8 - 32 mm) an.



Bank „diamantgeschliffen“

Theumaer Fruchtschiefer

11. Accessoires



Bank „diamantgeschliffen“



Bank „feingeschliffen“



Bank „gespalten“



Bank „naturell“



Hausnummer „gebürstet“



Teelichtset „feingeschliffen“



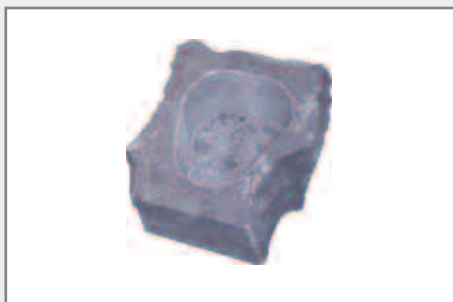
Teelichtleiste „feingeschliffen“



Teelichtset „getrommelt“



Teelichtleiste „getrommelt“



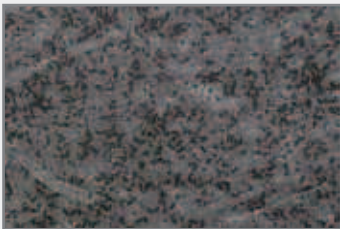
Pflanztrog „klein“



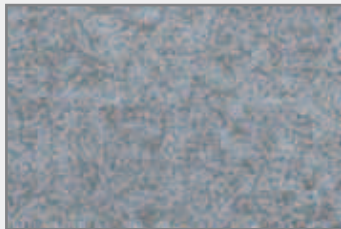
Pflanztrog „mittel“



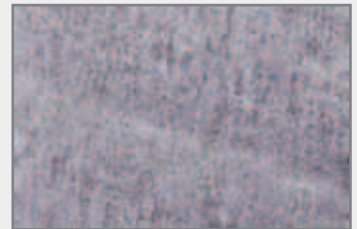
Oberflächenbearbeitungen



feingeschliffen



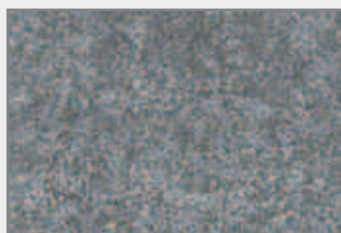
diamantgeschliffen



gebürstet



gesandelt



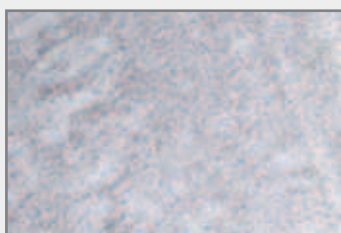
geflammt



gespalten



gespalten & bossiert
(Kanten egalisiert)



antik
(diamantgeschliffen & getrommelt)



rustikal
(gespalten & getrommelt)

Hinweis: Farb- und Strukturunterschiede sind Erscheinungen des Natursteins

Kantenbearbeitungen

folgende Kantenbearbeitungen sind je nach Oberfläche möglich:

- fassen
- diamantschleifen
- feinschleifen
- sandeln
- stechen* (ab 5 cm Stärke, mit oder ohne Beiz)
- egalisieren



gestochene Kante mit Beiz



gestochene Kante ohne Beiz

* Hinweis für „gestochene Kante“: Die angegebenen Steinlängen verringern sich bei „gestochener Kante“ um 1 cm pro Seite (z.B. Steinlänge 24 cm und je Seite ein gestochener Kopf = $24\text{ cm} - 1\text{ cm} - 1\text{ cm} = 22\text{ cm}$ Fertigmaß).

Unterseitenbearbeitung

bei gesägter Unterseite:

- komplett oder z. T. feingeschliffen, diamantgeschliffen, gebürstet, gesandelt oder geflammt

bei gespaltener Unterseite:

- Lager anarbeiten

Rutschschutz

- Rutschkante sandeln (einfach durchgehend oder abgesetzt)
- Edelstahlprofil einarbeiten (einfach durchgehend oder abgesetzt)

Aus-/Einarbeitungen

- Wassernase durchgehend oder abgesetzt (an der Unterseite)
- Wasserabweiser gesägt (auf der Oberseite)
- Ausklinkungen
- Aussparungen
- Ausnehmungen
- Ankerlöcher
- Bohrungen
- Falze

Schnitte

- Schrägschnitte
- Gehrungsschnitte
- Kante abschrägen
- gewendelte Trittstufen nach Zeichnung oder nach Schablone

Rundungen

- Außenrundungen
- Innenrundungen (nicht bei gespaltener Oberfläche)
- Ecken gerundet

Weitere zusätzliche Arbeitsgänge auf Anfrage.