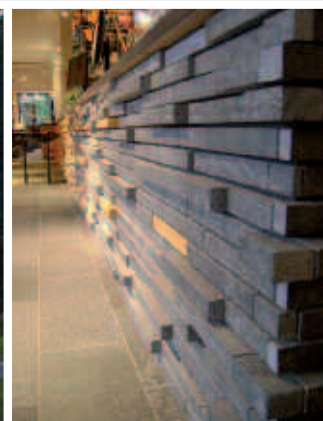


Referenzobjekte (Auszug)

- Fassade Seite 56
- Innen Seite 61
- Gala Seite 69
- Bau Seite 77

**„Das Besondere
ist selten genug“**





Torfhaus, Zentralgebäude Harzresort GmbH
 Planung Richter Architekten, 38700 Braunlage
 Ausführung Natursteinwerk Theuma GmbH, 08541 Theuma

Geknacktes Mauerwerk,
 Wandverkleidung „geflammt“



Ottstedt, Geschäftshaus
 Planung VK Architekten Veit Kästner, 99423 Weimar
 Ausführung Natursteinwerk Theuma GmbH, 08541 Theuma

Fassadenplatten „geflammt“



Hallstadt, Bürgerhaus
 Planung Grabow + Hofmann Architektenpartnerschaft, 90471 Nürnberg
 Ausführung Natursteinwerk Theuma GmbH, 08541 Theuma

Fassadenplatten „gesandelt“



Hamburg, Schule Vizelinstraße

Ausführung Bamberger Natursteinwerk Hermann Graser GmbH, 96052 Bamberg

Fassadenplatten „gespalten“



Dresden, Krankenhaus Dresden-Friedrichstadt, Städtisches Klinikum

Planung TMK Architekten & Ingenieure GbR, 04197 Leipzig

Ausführung Natursteinwerk Theuma GmbH, 08541 Theuma

Fassadenplatten „diamantgeschliffen“



München, Wohnhaus
Ausführung Wirth Naturstein GmbH, 97816 Lohr-Ruppertshütten

Fassadenplatten „geflammt“



Kiedrich, Weingut Robert Weil
Ausführung SHS Naturstein GmbH, 56727 Mayen

Fassadenplatten „gespalten“



Schleiz-Görkwitz, Bundesautobahn A9, Brücke BW 154a
Planung Wayss & Freytag Ingenieurbau AG, 60489 Frankfurt/Main
Ausführung Natursteinwerk Theuma GmbH, 08541 Theuma

Schichtenmauerwerk „gespalten & bossiert“



Erfurt, Bundesarbeitsgericht
Planung

Weinmiller Architekten GbR, 10707 Berlin

Fassadenplatten „sclypiert“

Bild: Christian Höhn Photodesigner BFF DGPh, Nürnberg



Cottbus, Sparkasse
Planung

Zimmermann & Partner Architekten BDA, 03046 Cottbus
und Gisela Altmann Landschaftsarchitektin, 03042 Cottbus

Fassadenplatten „diamantgeschliffen“

Bad Elster, Paracelsus-Klinik	800 m ² Fassadenplatten „diamantgeschliffen“
Cottbus, Sparkasse	90 m ² Fassadenplatten, Verkleidungsplatten, Abdeckplatten „diamantgeschliffen“
	350 m ² Bodenplatten „geflammt“
Dresden, Krankenhaus Friedrichstadt	760 m ² Fassadenplatten „diamantgeschliffen“
Erfurt, Bundesarbeitsgericht	3.100 m ² Fassadenplatten „sclypiert“
Hallstadt, Bürgerhaus	200 m ² Fassadenplatten „gesandelt“
Hamburg-Bergedorf, Zentraler Omnibusbahnhof	310 m ² Fassadenplatten „gespalten“ und „diamantgeschliffen“
Hamburg, Schule Vizelinstraße	430 m ² Fassadenplatten „gespalten“
Heldrungen, Schmücketunnel	940 m ² Schichtenmauerwerk „gespalten & bossiert“
Kiedrich, Weingut Robert Weil	120 m ² Fassadenplatten „gespalten“
München, Wohnhaus Wugg-Retzer-Straße	400 m ² Fassadenplatten „geflammt“
Ottstedt, Geschäftshaus	200 m ² Fassadenplatten „geflammt“
Rabenberg, Sportzentrum	700 m ² Verblender gespalten
	500 m ² Fassadenplatten „diamantgeschliffen“
Schleiz-Blintendorf, Bundesautobahn A9 Brücke BW 169 Ü1, 170 Ü2, 176 Ü1+Ü2	535 m ² Schichtenmauerwerk „gespalten & bossiert“
Schleiz-Görkwitz, Bundesautobahn A9, Brücke BW 154a	110 m ² Schichtenmauerwerk „gespalten & bossiert“
Torfhaus, Zentralgebäude Harzresort GmbH	305 m ² Geknacktes Mauerwerk und Wandverkleidung
A-Lech, Volksbank	105 m ² Fassadenplatten „geflammt“ und „feingeschliffen“
L-Luxemburg, Banque de Luxembourg	200 m ² Fassadenplatten „diamantgeschliffen“



Berlin, Abgeordnetenhaus des Deutschen Bundestages

Planung

Lieb + Lieb Architekten BDA, 72250 Freudenstadt

Ausführung

Natursteinwerk Theuma GmbH, 08541 Theuma

Bodenplatten und Stufen „diamantgeschliffen“

Bild: Fotografie Werner Huthmacher, Berlin



Dresden, Krankenhaus Dresden-Friedrichstadt, Städtisches Klinikum

Planung

TMK Architekten & Ingenieure GbR, 04107 Leipzig

Ausführung

Natursteinwerk Theuma GmbH, 08541 Theuma

Bodenplatten, Stufen „diamantgeschliffen“

Fensterbänke „diamantgeschliffen“

Bild: ©www.linus-lintner.de



Dresden, Residenzschloss, Fürstengalerie in den Staatlichen Kunstsammlungen Dresden

Planung Peter Kulka Architektur, 01099 Dresden

Bodenplatten „gebürstet“

Ausführung Natursteinwerk Theuma GmbH, 08541 Theuma

Bild: www.david-brandt.de ©SKD



Dresden, Residenzschloss, Riesensaal in den Staatlichen Kunstsammlungen Dresden

Planung Peter Kulka Architektur, 01099 Dresden

Bodenplatten „gebürstet“

Ausführung Natursteinwerk Theuma GmbH, 08541 Theuma

Bild: www.david-brandt.de ©SKD



Dresden, Residenzschloss, Türkische Cammer in den Staatlichen Kunstsammlungen Dresden
 Planung Peter Kulka Architektur, 01099 Dresden
 Ausführung Natursteinwerk Theuma GmbH, 08541 Theuma
 Bodenplatten „gebürstet“
 Bild: www.david-brandt.de ©SKD



Glauchau, Kreiskrankenhaus „Rudolf Virchow“ gGmbH
 Planung TMK Architekten & Ingenieure GbR, 04197 Leipzig
 Ausführung Großenhainer Ausbau GmbH, 01558 Großenhain
 Bodenplatten und Stufen „diamantgeschliffen“
 Bild: Fotograf Jochen Stüber, Hamburg



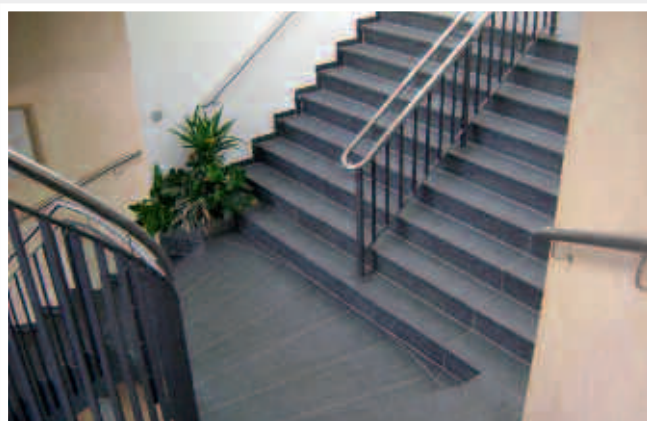
Köln, Sankt-Nikolaus-Schule
 Planung Schnetzer Architekten, 40239 Düsseldorf
 Ausführung Fliesen-Müller GmbH, 51056 Köln

Bodenplatten „diamantgeschliffen“, „gebürstet“



Fürth, Hardenberg-Gymnasium
 Planung Bernhard Heid Architekten BDA, 90768 Fürth

Stufen „gesandelt“
 Bild: www.heinl-foto.de



Ahrensfelde, Rathaus
 Planung IBB Ingenieurbüro Bernau GmbH, 16341 Panketal
 Ausführung Fries GmbH, 15907 Lübben

Bodenplatten, Stufen „gebürstet“



Fürstenfeldbruck, Schulzentrum
 Planung Bauer Kurz Stockburger & Partner, 80638 München
 Ausführung Natursteinwerk Theuma GmbH, 08541 Theuma

Bodenplatten und Winkelstufen „gebürstet“
 Bilder: Eberhard Franke Fotografie, Neufahrn



Oberasbach, Sonderpädagogisches Förderzentrum
 Planung Bernhard Heid Architekten BDA, 90768 Fürth
 Ausführung Oliver von Delius Garten-, Landschafts- und Sportstättenbau, 90427 Nürnberg

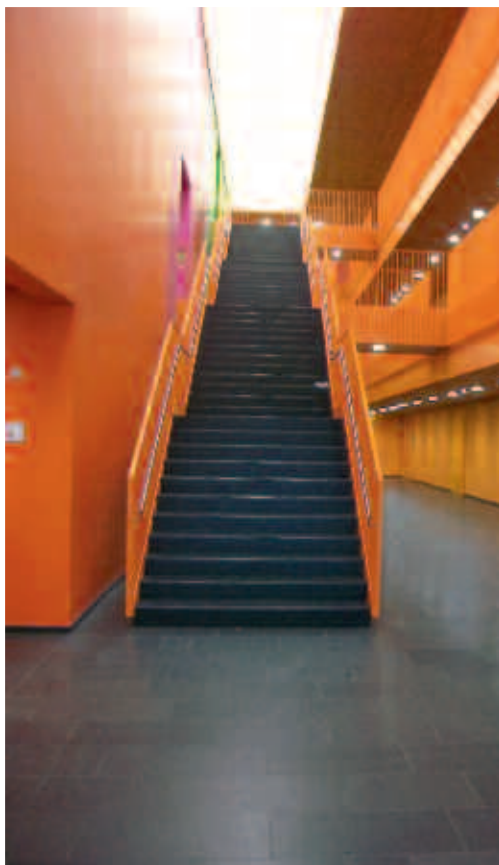
Bodenplatten, Stufen „gesandelt“
 Bild: www.heinl-foto.de



Jena, Universitätsklinikum
Planung

wörner traxler richter planungsgemeinschaftmbH, 01309 Dresden

Bodenplatten, Stufen „diamantgeschliffen“



Dachau, Staatliche Realschule

Planung Diezinger Architekten GmbH, 85072 Eichstätt
Ausführung Fliesen Röhlich GmbH, 90530 Wendelstein



Bodenplatten, Stufen „gebürstet“



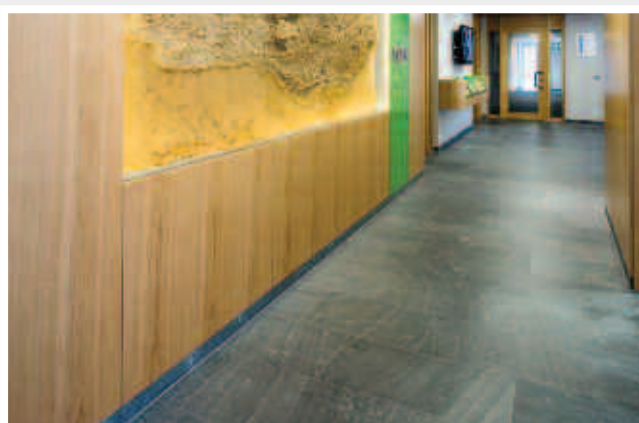
Grünwald, Staatliches Gymnasium
 Planung Bauer Kurz Stockburger & Partner, 80638 München
 Ausführung Natursteinwerk Theuma GmbH, 08541 Theuma

Bodenplatten und Winkelstufen „gebürstet“
 Bilder: Eberhard Franke Fotografie, Neufahrn



Rostock, Max-Planck-Institut
 Ausführung Fliesen-Naturstein Manfred Hoffmann, 03185 Turnow-Preilach

Bodenplatten „geflammt“



Augsburg, Erdgas Schwaben
 Ausführung Steinmetz Brenner GmbH, 86199 Augsburg

Bodenplatten „diamantgeschliffen“

Ahrensfelde, Rathaus	440 m ² Bodenplatten, Stufen „diamantgeschliffen“
Augsburg, Erdgas Schwaben	220 m ² Bodenplatten, Stufen „diamantgeschliffen“
Bad Blankenburg, Stadthalle	880 m ² Bodenplatten, Stufen „diamantgeschliffen“
Berlin, Abgeordnetenhaus des Deutschen Bundestages	1.753 m ² Bodenplatten, Stufen „diamantgeschliffen“
Berlin, Auswärtiges Amt	830 m ² Bodenplatten „diamantgeschliffen“
Biberach/Riß, Kilolabor Boehringer-Ingelheim	390 m ² Bodenplatten, Stufen „feingeschliffen“
Chemnitz, Landeszentralbank	800 m ² Bodenplatten, Stufen, Wand- und Deckenverkleidung „diamantgeschliffen“
Dachau, Staatliche Realschule	1.680 m ² Bodenplatten, Stufen „gebürstet“
Darmstadt, Galerie der Schader-Stiftung	1.210 m ² Bodenplatten, Stufen „diamantgeschliffen“
Dresden, Kassenärztliche Vereinigung	2.000 m ² Bodenplatten, Stufen „diamantgeschliffen“
Dresden, Krankenhaus Friedrichstadt	2.400 m ² Bodenplatten, Stufen „diamantgeschliffen“
Dresden, Neubau Firmengebäude DMOS GmbH	420 m ² Bodenplatten, Stufen „diamantgeschliffen“
Dresden, Residenzschloss (Fürstengalerie, Riesensaal und Türkische Cammer)	1.950 m ² Bodenplatten „gebürstet“
Erfurt, MDR – Mitteldeutscher Rundfunk	1.100 m ² Bodenplatten, Stufen „diamantgeschliffen“
Erlangen, AREVA NP GmbH	580 m ² Bodenplatten „diamantgeschliffen“
Essen, Alfried Krupp Krankenhaus	580 m ² Bodenplatten, Stufen „diamantgeschliffen“
Essen, Uniklinik	1.150 m ² Bodenplatten, Stufen „diamantgeschliffen“
Frankfurt/M., Bürogebäude „Main-Triangel“	1.660 m ² Bodenplatten, Stufen „diamantgeschliffen“
Freiburg, BIOS – Centre for Biological Signalling Studies	550 m ² Bodenplatten „gebürstet“
Furtwangen, Hochschule	850 m ² Bodenplatten, Stufen „diamantgeschliffen“
Fürstenfeldbruck, Schulzentrum	3.350 m ² Bodenplatten, Stufen „gebürstet“
Fürth, Hardenberg-Gymnasium	225 m ² Bodenplatten, Stufen „gesandelt“
Glauchau, Kreiskrankenhaus „Rudolf Virchow“	1.165 m ² Bodenplatten, Stufen „diamantgeschliffen“
Groß-Umstadt, Kreiskliniken Darmstadt-Dieburg	1.440 m ² Bodenplatten, Stufen „diamantgeschliffen“
Grünwald, Staatliches Gymnasium	1.250 m ² Bodenplatten, Winkelstufen „gebürstet“
Hamburg, Büro- und Geschäftshaus „Freshfields Haus“	960 m ² Bodenplatten, Stufen „diamantgeschliffen“
Hallstadt, Bürgerhaus	200 m ² Bodenplatten „diamantgeschliffen“
Idstein, Behördenzentrum	920 m ² Bodenplatten, Stufen „diamantgeschliffen“
Jena, Universitätsklinikum	3.850 m ² Bodenplatten, Stufen „diamantgeschliffen“
Köln, Sankt-Nikolaus-Schule	180 m ² Bodenplatten „diamantgeschliffen“, „gebürstet“
Leipzig, Evang. Diakonissenkrankenhaus	2.250 m ² Bodenplatten, Stufen „diamantgeschliffen“
Mainkofen, Bezirksklinikum	570 m ² Bodenplatten, Stufen „diamantgeschliffen“
Meißen, Kreiskrankenhaus	2.500 m ² Bodenplatten, Stufen „diamantgeschliffen“
Merching, FORUM Verlag HERKERT	390 m ² Bodenplatten, Stufen „gebürstet“
Müllheim, Helios Klinik	500 m ² Bodenplatten „diamantgeschliffen“
München, „Haus des Fußballs“	400 m ² Bodenplatten, Stufen „feingeschliffen“ und „diamantgeschliffen“
München, Theresienhöhe	1.450 m ² Bodenplatten, Stufen „diamantgeschliffen“
Neuss, Stadtwerke	470 m ² Bodenplatten, Stufen „diamantgeschliffen“
Nürnberg, Kirche St. Ulrich	360 m ² Bodenplatten „geflammt“
Oberasbach, Sonderpädagogisches Förderzentrum	760 m ² Bodenplatten, Stufen „gesandelt“
Oberndorf im Schwarzwald, Sparkasse	790 m ² Bodenplatten, Stufen „diamantgeschliffen“
Ottobrunn, Gymnasium	2.200 m ² Bodenplatten, Stufen „gesandelt“
Rosenheim, Förderschule	1.230 m ² Bodenplatten, Stufen „gesandelt“
Rostock, Max-Planck-Institut	220 m ² Bodenplatten „geflammt“
Rostock, Rathausanbau	920 m ² Bodenplatten, Stufen „feingeschliffen“
Rüsselsheim, Eichgrundschule	500 m ² Bodenplatten, Stufen „diamantgeschliffen“
Waldachtal, Fischerwerke	1.280 m ² Bodenplatten, Stufen „gebürstet“
Wiesbaden, Nassauische Sparkasse	2.250 m ² Bodenplatten, Stufen „diamantgeschliffen“
A-Rohrbach, Bezirkshauptmannschaft	1.900 m ² Bodenplatten, Stufen „diamantgeschliffen“
CH-Gstaad, Alpina-Hotel	890 m ² Bodenplatten, Stufen „geflammt“



München, DFS Deutsche Flugsicherung GmbH

Planung

Stefanie Jühling Landschaftsarchitektin BDLA DWB Stadtplanerin, 80796 München

Ausführung

Gaißmaier Landschaftsbau GmbH & Co. KG, 85356 Freising

Bodenplatten „geflammt“, Ziersteine



Cottbus, Puschkinpromenade

Planung

Atelier8 Landschaftsarchitekten, 15837 Baruth

Quarzschiefersteine, Naturrelle Blockstufen



Borna, Schwimmhalle Jahnbad

Planung

Bauplanung Bautzen GmbH, 02625 Bautzen

Ausführung

GALA Service Wurzen GmbH, 04808 Wurzen

Gestaltungssteine, Ziersteine, Gartenstufen,

Stelen, Polygonale Wegeplatten



München, Centrum für Schlaganfall- und Demenzforschung (CSD) Bodenplatten „geflammt“, „gespalten“,
 Planung Horst Kübert, Dipl.-Ing. FH, Landschaftsarchitekt bdla, 80337 München Stelen (liegend),
 Ausführung Josef Saule GmbH, 86169 Augsburg Ziersteine „gebrochen“



Reichenbach, Landesgartenschau 2009 Mauerwerk
 Planung geskes.hack Landschaftsarchitekten GmbH, 14059 Berlin
 Ausführung Natursteinwerk Theuma GmbH, 08541 Theuma



Pähl, Gut Kerschlach
Planung Eger & Partner Landschaftsarchitekten, 86153 Augsburg

Spaltfelsen



Berlin, Private Villa
Planung plan.B-Steffen Brodt, Freischaffender Landschaftsarchitekt, 13503 Berlin

Bodenplatten, Stufen „geflammt“



Eiffel, Private Schwimmteichanlage
Ausführung + Bilder Fa. Rausch & Schild GmbH, 56736 Kottenheim

Bodenplatten, Geknacktes Mauerwerk,
Massive Stufen, Massive Stelen



Bonn, Private Villa
Planung Ulrike Steffen-Marquardt Landschaftsarchitekti, 53115 Bonn-Poppelsdorf
Ausführung Fa. Rausch & Schild GmbH, 56736 Kottenheim

Geknacktes Mauerwerk



Bad Hersfeld, Kurpark (Park der Jahreszeiten)
Planung IB Wette & Küneke GbR, 37073 Göttingen
Ausführung Landschaftsbaugesellschaft Mühlhausen mbH, 99974 Mühlhausen

Polygonale Wegeplatten, Stelen, Ziersteine



Weismain, Wohnhaus
Ausführung

Bernhard Göhl Hoch- und Tiefbau GmbH, 96224 Burgkunstadt-Mainroth

Combi-Mauerwerk, Abdeckplatten „gespalten & bossiert“



Berlin, Private Villa
Planung

plan.B-Steffen Brodt, Freischaffender Landschaftsarchitekt, 13503 Berlin

Bodenbelag „geflammt“



Bild 1



Oelsnitz/Erzg., Landesgartenschau 2015

Polygonale Wegeplatten, Trockenmauerwerk „kleinformatig“,
Abdeckplatten „gespalten & bossiert“

Planung Rudolph Langner Station C23 - Architekten und Landschaftsarchitekten, 04177 Leipzig
Planung und Ausführung (Bild 1) Cathrin Petrik Garten- und Landschaftsbau, 08394 Oberwiera



Bad Pyrmont, Kurpark

Planung

IB Wette & Küneke GbR, 37073 Göttingen

Ausführung

Gerber Garten- und Landschaftsbau GmbH, 32699 Extertal

Trockenmauerwerk „kleinformig“, Stelen



Zülpich, Landesgartenschau 2014

Planung

geskes.hack Landschaftsarchitekten GmbH, 14059 Berlin

Ausführung

Karl Ditandy GmbH, 56332 Oberfell

Mauerwerk



Berlin, Privatanlage

Bodenplatten, Stufen, Mauerwerk, Abdeckplatten



Bayreuth, Landesgartenschau 2016

Bodenplatten „gespalten“, Pflaster „rustikal“, Stelen,

Planung + Ausführung

Die Gärtner Ramming & Tröster GmbH, 95339 Neuenmarkt

Trittplatten, Sitzsteine

Bild: Carolin Tietz, Eichenau



Schleiz, Kreiskrankenhaus

Bruchsteinmauerwerk „grossformatig“

Augsburg, Ladehöfe	260 m ²	Mauerwerk und Abdeckplatten
Aurich, Georgswall	900 m ²	Bodenbelag, Verkleidungsplatten und Abdeckplatten
Bad Elster, Gondelteich	390 m ²	Mauerwerk
Bad Hersfeld, Kurpark (Park der Jahreszeiten)	80 m ²	Bodenbelag, 160 to Stelen und Ziersteine
Bad Pyrmont, Kurpark	80 to	Ziersteine, Stelen, Spaltfelsen u. Trockenmauerwerk
Bayreuth, Landesgartenschau 2016	80 m ²	Bodenbelag und Stelen
Beilngries, Außenanlagen Schmidt-Seeger GmbH	330 m ²	Bodenbelag, Mauerwerk u. Abdeckplatten, 220 to Ziersteine
Berlin, Auswertiges Amt	1.400 m ²	Bodenbelag und Stufen
Borna, Schwimmhalle Jahnbad	70 m ²	Bodenbelag, 45 to Mauerwerk, Ziersteine, Stufen u. Stelen
Cottbus, Puschkinpromenade	90 to	Quarzschiefersteine, Stelen und Naturelle Blockstufen
Cottbus, Sparkasse-Spree-Neiße	350 m ²	Bodenbelag, Verkleidungsplatten, Abdeckplatten
Dresden, Neubau Firmengebäude DMOS GmbH	200 m ²	Bodenbelag
Dresden, Uniklinikum Fetscherstraße	410 m ²	Bodenbelag
Essen, Uniklinik	250 m ²	Bodenbelag
Freiburg, BIOSS – Centre for Biological Signalling Studies	170 m ²	Bodenbelag
Gießen, Landesgartenschau 2014	125 to	Stelen
Leipzig, Universität Hörsaalkomplex	600 m ²	Bodenbelag und Stufen
Lößnitz, Mittelschule	480 m ²	Mauerwerk
Lutherstadt Wittenberg, Melanchtonhaus	230 m ²	Bodenbelag
Lutherstadt Wittenberg, Schwimmhalle	190 m ²	Geknacktes Mauerwerk
Mainkofen, Bezirksklinikum	410 m ²	Mauerwerk und Bodenbelag, 70 to Ziersteine
München, CSD – Centrum für Schlaganfall- und Demenzforschung	500 m ²	Bodenbelag, 37 m Gliederungsstreifen, 30 to Ziersteine
München, DFS Deutsche Flugsicherung GmbH	260 m ²	Bodenbelag
München, Parkstadt Schwabing	3.720 m ²	Bodenbelag, 30 Stck Bankfüsse / Poller
Münster, Landwirtschaftlicher Versicherungsverein (LVM)	500 m ²	Bodenbelag und Mauerwerk, 80 to Ziersteine
Neumark/Oberpfalz	240 m ²	Bodenbelag
Oelsnitz/Erzg., Landesgartenschau 2015	1.290 m ²	Mauerwerk und Abdeckplatten, 340 to Ziersteine
Oppenau, Rathausumfeld	250 m ²	Bodenbelag und Blockstufen
Pähl, Gut Kerschlach	550 m ²	Mauerwerk, Abdeckplatten, Bodenbelag und Blockstufen
Plauen, HELIOS Vogtland-Klinikum	790 m ²	Bodenbelag
Reichenbach, Landesgartenschau 2009	500 m ²	Mauerwerk, Abdeckplatten und Bodenbelag, 77 to Stelen
Rostock, Max-Planck-Institut	660 m ²	Bodenbelag
Rust, Europapark	620 to	Mauerwerk
Schleiz, Kreiskrankenhaus	340 m ²	Mauerwerk, 66 Stck Palisaden, 147 m Bruchsteinbänder
Weismain, Wohnhaus	350 m ²	Mauerwerk und Abdeckplatten
Willingen-Eimelrod, Dorfplatz	120 m ²	Bodenbelag
Zeitz, Lustgarten im Schlosspark	300 m ²	Bodenbelag
Zülpich, Landesgartenschau 2014	580 m ²	Mauerwerk, Abdeckplatten, Bodenbelag und Blockstufen



Dresden, Krankenhaus Dresden-Friedrichstadt, Städtisches Klinikum Fassadenplatten „Theumaer Fruchtschiefer“
Planung TMK Architekten & Ingenieure GbR, 04197 Leipzig



Plauen, Umbau Wohnhaus Bahnhofstraße 26 Wand-, Stützen- und Riegelverkleidung aus
Planung Planungs- und Ingenieurbüro EGER, BEER & Partner GbR, 08525 Plauen
„Flossenbürger Granit“ und „Cottaer-/Postaer Sandstein“



Glauchau, Kreiskrankenhaus „Rudolf Virchow“ gGmbH
 Planung TMK Architekten & Ingenieure GbR, 04197 Leipzig

Fassade aus „Glasfaserbeton“
 und „Cottaer Sandstein gelb“



Ottstedt, Geschäftshaus
 Planung VK Architekten Veit Kästner, 99423 Weimar

Fassadenplatten Theumaer Fruchtschiefer „geflammt“
 und Muschelkalk „sandgestrahlt“



Schleiz-Görkwitz, Bundesautobahn A9, Brücke BW 154a

Schichtenmauerwerk „Theumaer Fruchtschiefer“

Planung

Wayss & Freytag Ingenieurbau AG, 60489 Frankfurt/Main



Torfhaus, Zentralgebäude Harzresort GmbH

Geknacktes Mauerwerk „Theumaer Fruchtschiefer“

Planung

Richter Architekten, 38700 Braunlage



Oberkotzau, Hochwasserschutz



„Flossenbürger Granit“



Berlin, Abgeordnetenhaus des Deutschen Bundestages
Planung Lieb + Lieb Architekten, 72250 Freudenstadt

Bodenbelag, Stufen „Theumaer Fruchtschiefer“
Bilder: Fotografie Werner Huthmacher, Berlin



Grünwald, Staatliches Gymnasium
Planung Bauer Kurz Stockburger & Partner, 80638 München

Bodenbelag, Winkelstufen „Theumaer Fruchtschiefer“
Bild: Eberhard Franke Fotografie, Neufahrn



Iphofen, Dienstleistungszentrum



Bodenbelag, Stufen „Kirchheimer Muschelkalk“



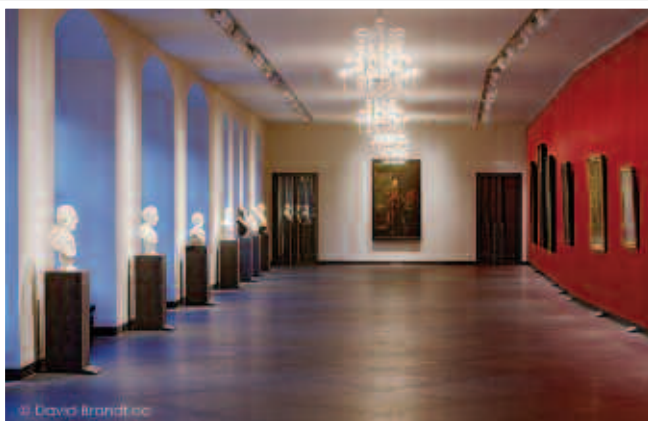
Glauchau, Kreiskrankenhaus „Rudolf Vierchow“ gGmbH
Planung TMK Architekten & Ingenieure GbR, 04197 Leipzig

Bodenplatten, Stufen „Theumaer Fruchtschiefer“
Bild links: Fotograf Jochen Stüber, Hamburg



Dresden, Residenzschloss, Türkische Cammer in den Staatlichen Kunstsammlungen Dresden
Planung Peter Kulka Architektur, 01099 Dresden

Bodenplatten „Theumaer Fruchtschiefer“
Bild: www.david-brandt.de ©SKD



Dresden, Residenzschloss, Fürstengalerie und Riesensaal in den Staatlichen Kunstsammlungen Dresden
Planung Peter Kulka Architektur, 01099 Dresden

Bodenplatten „Theumaer Fruchtschiefer“
Bilder: www.david-brandt.de ©SKD



Schloss Wolkenburg
Planung Baukonzept Planungsgesellschaft mbH, 09350 Lichtenstein

Sanierung Parkwarte



Erfurt, Fischmarkt/Schlosserstraße
Planung geskes.hack Landschaftsarchitekten GmbH, 14059 Berlin
Ausführung Karl Ditandy GmbH, 56332 Oberfell

Sanierung Komplexobjekt



Weiden, Hochwasserschutz

„Flossenbürger Granit“



Reichenbach, Landesgartenschau 2009
Planung geskes.hack Landschaftsarchitekten GmbH, 14059 Berlin

Mauerwerk, Bodenplatten, Stufen „Theumaer Fruchtschiefer“



Stolberg, Schloss (Harz), Erschließung Südterasse

Natursteinplatten aus „Weserhartsandstein rot“



Hermesgrün, Elsterradweg



Bruchsteinmauerwerk „grossformatig“ „Theumaer Fruchtschiefer“

1. Fassade

Bad Elster, Paracelsus-Klinik	800 m ²	Fassadenplatten „Theumaer Fruchtschiefer“
Chemnitz, Büro- und Geschäftshaus Straße der Nationen 2-4	1.500 m ²	Fassadenplatten „Rochlitzer Porphyrt“
Dresden, Krankenhaus Friedrichstadt	760 m ²	Fassadenplatten „Theumaer Fruchtschiefer“
Glauchau, Kreiskrankenhaus „Rudolf Virchow“ gGmbH	1.060 m ²	Fassade aus „Glasfaserbeton“ und „Cottaer Sandstein“
Hallstadt, Bürgerhaus	200 m ²	Fassadenplatten „Theumaer Fruchtschiefer“
Heldrungen, Schmücketunnel	940 m ²	Schichtenmauerwerk „Theumaer Fruchtschiefer“
München, Oberste Baubehörde, Prüfungssaal	700 m ²	Fassadenplatten „Fürstensteiner Granit“
Ottstedt, Geschäftshaus	200 m ²	Fassadenplatten „Theumaer Fruchtschiefer“
Plauen, Umbau Wohnhaus Bahnhofstraße 26	470 m ²	Wand,-Stützen- und Riegelverkleidung „Flossenbürger Granit“ und „Cottaer- und Postae Sandstein“
Rabenberg, Sportzentrum	1.200 m ²	Verblender/Fassadenplatten „Theumaer Fruchtschiefer“
Torfhaus, Zentralgebäude Harzresort GmbH	305 m ²	Geknacktes Mauerwerk und Wandverkleidung

2. Verblend- und Massivmauerwerk

Oberkotzau, Hochwasserschutz	1.480 m ²	„Flossenbürger Granit“
Schleiz-Blintendorf, BAB A9, BW 169 Ü1, 170 Ü2, 176 Ü1+Ü2	535 m ²	Schichtenmauerwerk „Theumaer Fruchtschiefer“
Schleiz-Görkwitz, BAB A9, Brücke BW 154a	110 m ²	Schichtenmauerwerk „Theumaer Fruchtschiefer“
Torfhaus, Zentralgebäude Harzresort GmbH	305 m ²	Geknacktes Mauerwerk, Wandverkleidung „Theumaer Fruchtschiefer“
Weiden, Hochwasserschutz	1.000 m ²	„Flossenbürger Granit“

3. Treppen- und Bodenbeläge

Berlin, Abgeordnetenhaus des Deutschen Bundestages	1.750 m ²	Bodenplatten, Stufen „Theumaer Fruchtschiefer“
Chemnitz, Landeszentralbank	1.400 m ²	Bodenbelag, Stufen, Wand- und Deckenverkleidung „Theumaer Fruchtschiefer“ und „Thüringer Travertin“
Dresden, Kassenärztliche Vereinigung	2.000 m ²	Bodenplatten, Stufen „Theumaer Fruchtschiefer“
Dresden, Krankenhaus Friedrichstadt	2.400 m ²	Bodenplatten, Stufen „Theumaer Fruchtschiefer“
Dresden, Residenzschloss (Fürstengalerie, Riesensaal und Türckische Cammer)	1.950 m ²	Bodenplatten „Theumaer Fruchtschiefer“
Essen, Alfried Krupp Krankenhaus	580 m ²	Bodenplatten, Stufen „Theumaer Fruchtschiefer“
Fürstfeldbruck, Schulzentrum	3.350 m ²	Bodenplatten, Stufen „Theumaer Fruchtschiefer“
Glauchau, Kreiskrankenhaus „Rudolf Vierchow“	1.165 m ²	Bodenplatten, Stufen „Theumaer Fruchtschiefer“
Grünwald, Staatliches Gymnasium	4.700 m ²	Bodenplatten, Winkelstufen „Theumaer Fruchtschiefer“
Hallstadt, Bürgerhaus	200 m ²	Bodenplatten „Theumaer Fruchtschiefer“
Iphofen, Dienstleistungszentrum	1.000 m ²	Bodenplatten, Stufen „Kirchheimer Muschelkalk“
Leipzig, Evang. Diakonissenkrankenhaus	2.250 m ²	Bodenplatten, Stufen „Theumaer Fruchtschiefer“
Meißen, Kreiskrankenhaus	2.500 m ²	Bodenplatten, Stufen „Theumaer Fruchtschiefer“
Nürnberg, Kirche St. Ulrich	360 m ²	Bodenplatten „Theumaer Fruchtschiefer“
Rüsselsheim, Eichgrundschule	500 m ²	Bodenplatten, Stufen „diamantgeschliffen“

4. Sanierung

Erfurt, Fischmarkt/Schlösserstrasse – Sanierung Komplexobjekt
Klingenberg, Talsperre – Instandsetzung Mauerwerksschäden Tosbecken und Stützwand
Muldenberg, Talsperre – Instandsetzung Mauerluftseite
Wolkenburg, Schloss – Sanierung Parkwarte

5. Garten- und Landschaftsbau

Hermesgrün, Elsterradweg	220 m ²	Bruchsteinmauerwerk „großformatig“ „Theumaer Fruchtschiefer“
Reichenbach, Landesgartenschau 2009	500 m ²	Mauerwerk, Abdeckplatten, Bodenbelag, Stelen „Theumaer Fruchtschiefer“
Stolberg (Harz), Schloss, Erschließung Südterrasse	780 m ²	Natursteinplatten „Weserhartsandstein rot“